

Fundado em 1891

JORNAL DO BRASIL

O primeiro jornal 100% digital do país

[Curtir](#) 22 mil [+1](#)[Capa](#) [País](#) [Rio](#) [Economia](#) [Internacional](#) [Esportes](#) [Ciência e Tecnologia](#) [Cultura](#) [Colunistas](#) [Fotos e Vídeos](#) [JBlogs](#)

Rio

08/01 às 05h56 - Atualizada em 08/01 às 06h00

Governo do Rio planeja extravasores para acabar com cheias no Rio Muriaé

Jornal do Brasil[+A](#) [-A](#)

O Governo do Estado pretende construir três extravasores e uma barragem ao longo do Rio Muriaé, na Região Noroeste, para controlar as enchentes nos centros urbanos dos municípios ribeirinhos, quando houver grande precipitação pluviométrica em Minas Gerais, onde o rio nasce.

E, para realizar as obras, solicitou à União, durante encontro do governador Sérgio Cabral com o ministro da Integração Nacional, Fernando Bezerra, na última quinta-feira, no Palácio Laranjeiras, a liberação de recursos no valor de R\$ 350 milhões.

Tão logo as verbas sejam liberadas pelo governo federal, a Secretaria irá construir o de Laje de Muriaé, a primeira cidade do estado a sofrer as consequências das chuvas e que já conta com um projeto básico pronto. O plano, porém, é implantar o sistema também em Itaperuna, Italva e Cardoso Moreira, cidades que igualmente sofrem com as inundações.

PUBLICIDADE

AS AVENTURAS DE **AGAMENON**
O REPORTEIR
ESTREIA 6 DE JANEIRO NOS CINEMAS
ASSISTA AO TRAILER

PUBLICIDADE

MAXIMUM
televisión como tú quieres
www.maximum.tv
GRATIS!
Televisión desde America Latina por Internet
www.maximum.tv Anúncios Go

Facebook

Cadastre-se Criar uma conta ou [entre](#) para ver o que seus amigos estão fazendo.

JB Meryl Streep interpretará Clarice Lispector no cinema
1.269 pessoas recomendam isso.

JB Meryl Streep interpretará Clarice Lispector no cinema
270 pessoas recomendam isso.

JB Madeireiros queimam criança indígena no Maranhão, mas imprensa silencia
624 pessoas recomendam isso.

JB Meryl Streep interpretará Clarice Lispector no cinema
157 pessoas recomendam isso.

JB Clarissa Garotinho aciona o MP contra Gama Filho e a UniverCidade
131 pessoas recomendam isso.

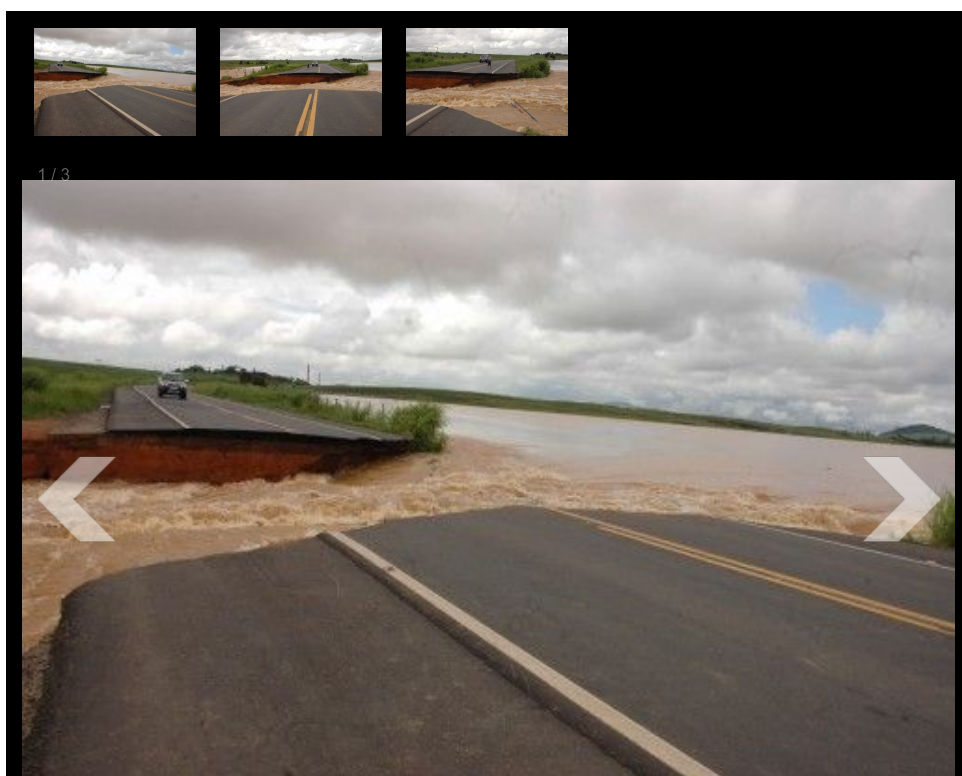
Plug-in social do Facebook

PUBLICIDADE

Curta o **Jornal do Brasil** **facebook**

+ Lidas em Rio

1. Cidade de Cardoso Moreira pode ficar inundada esta manhã
2. Polícia Civil prende acusado de estuprar a enteada de 7 anos
3. Segundo dique se rompe no Norte Fluminense. São 900 atingidos





Pelos cálculos da Secretaria do Governo, a obra, uma vez iniciada, será concluída em doze meses, o que livrará a cidade das enchentes que a afligem toda vez que o Rio Muriaé transborda. O projeto do sistema, feito pela Subsecretaria de Projetos e Intervenções Especiais da Secretaria do Ambiente, está orçado em R\$ 40 milhões.

Segundo o subsecretário Antônio da Hora, o extravasor em Itaperuna está calculado em R\$ 45 milhões, mesmo valor do previsto para Italva. Já em Cardoso Moreira, em princípio, o plano é construir uma barragem, ao custo de R\$ 200 milhões, solução mais adequada devido às dificuldades geológicas da área. A ideia é reter as águas em tempos de cheia e só liberá-las para a jusante em pequena quantidade. No total, serão investidos R\$ 350 milhões. Considerando a população dessas cidades, serão beneficiados perto de 30 mil pessoas. Os projetos ainda estão sendo feitos e devem ficar prontos em meados deste ano. Os de Itaperuna e Italva têm um tempo de execução estimado em 12 meses e a barragem em Cardoso Moreira em dois anos.

Laje de Muriaé servirá de modelo para implantação dos extravasores

O de Laje de Muriaé, pronto para ser licitado, servirá de modelo. Com 7,5 mil habitantes, a cidade é a primeira no estado a sofrer as conseqüências das cheias do rio, como no início desta semana, em que o nível da água subiu quase três metros acima da calha e deixou desabrigadas e desalojadas 2,5 mil moradores. O sistema de controle de cheias é composto da construção de uma pequena barragem num ponto dois quilômetros acima da cidade e, a partir dela, da abertura de um canal de cerca de seis quilômetros pelo qual será desviado o excesso de água que, mais embaixo, voltará ao rio, contornando o perímetro urbano.

- A barragem vai regular o limite de vazão, de forma que não provoque enchente na cidade. No ponto em que a vazão começa a transbordar, a água excedente será desviada por este canal - explicou Da Hora.

O canal terá 40 metros de largura e uma profundidade de até oito metros, variando de acordo com o terreno. Pelos estudos feitos pela Secretaria do Ambiente, a calha do Rio Muriaé, em condições normais, tem uma vazão entre 45 e 50 metros cúbicos ao passar por Laje de Muriaé, mas, comporta até 250 a 300 metros cúbicos por segundo, sem causar danos à cidade. A partir daí, o excesso de água até 300 metros cúbicos por segundo podem ser desviados pelo canal extravasor. Segundo Da Hora, serão construídas pontilhões para não prejudicar a mobilidade de pessoas e animais da zona rural.

Pelos estudos feitos, o extravasor será suficiente para garantir tranqüilidade à população por, no mínimo, 25 anos, tempo que especialistas estimam, de acordo com o subsecretário, para que ocorra uma precipitação de chuvas acima de 300 metros cúbicos por segundo. O projeto básico prevê o controle das águas dentro do perímetro do extravasor mesmo com a expansão demográfica das cidades, desde que a população cresça em direção contrária às margens.

- Será uma ação municipal não deixar a população se desenvolver às voltas do rio e, mais ainda, nas margens antes e depois do extravasor - completou Da Hora.

De acordo com os estudos da Secretaria do Ambiente, o problema na bacia hidrográfica das regiões Norte e Noroeste só será definitivamente resolvido quando forem feitas barragens de contenção em Minas Gerais no Muriaé e no Rio Pombo, que também corta cidades fluminenses, como Santo Antônio de Pádua e Cambuci, antes de desaguar no Paraíba do Sul.

4. Rio tem 11 destinos turísticos indicados para a Copa de 2014
5. Chuvas provocam interdições em várias rodovias do Rio
6. Com 60% de Italva debaixo d'água, prefeito pode decretar calamidade
7. Enxurrada no Rio: 7 municípios estão em situação de emergência, diz Defesa Civil
8. Polícia faz operação na Vila Vintém e no Morro do Chapadão
9. PM faz novas operações no Complexo da Maré
10. Deslizamentos fecham estradas entre Campos e Cardoso Moreira

PUBLICIDADE

Brasverde Ambiental

Restauração Florestal e Neutralização de Carbono
www.brasverde.com.br

Micro RC Airplanes Sale

The Smallest Radio Control Planes Easy and Fun to Fly for Beginners
www.raidentech.com

+ JBlogs



Iesa Rodrigues
 A Alta Costura se manifesta



Blog do Reinaldo
 Vinho é como gato, coruja e saudade: gosta do escuro!



Quadrinhos
 Caixa Cultural apresenta festival de filmes inspirados em quadrinhos



Heloisa Tolipan
 O Rio-à-Porter vem de cara nova



À Sua Saúde
 Combate às superbactérias

Tags: chuvas, enchentes, friburgo, rio, tragédia

Compartilhe Tweet +1 Recomendar

PUBLICIDADE



PUBLICIDADE



Web2PDF

converted by Web2PDFConvert.com

seu celular hoje.
 Visite m.xoom.com.
 Qualquer
 quantia por **\$4.99**
 apenas

XOOM Envie agora

www.xoom.com/brazil Anúncios Google

Fale com o Brasil
 ilimitado Por Apenas
\$12
 Por Mês

012
 Global

www.012global.com/CallBrazil/ Anúncios Google

[Postar um comentário](#)

Nome:

Endereço de e-mail:

Cidade:

Comentário:

Anúncios Google

Inundações

Cidades

enviar

PUBLICIDADE

WALDEN UNIVERSITY
*A higher degree.
 A higher purpose.*
Online Degrees

M.S. in Psychology
 M.S. in Forensic Psychology
 Ph.D. in Psychology

Read More

adtegrity-action.com

Anúncios Google

Editorias

Capa

País

Sociedade Aberta

Rio

Economia

Internacional

Esportes

Ciência e Tecnologia

Cultura

BBB12

Carnaval 2012

Programa

Colunistas

Anna Ramalho

Antonio Campos

Claudio Humberto

Coisas da Política

Estilo Iesa

Heloisa Tolipan

Informe JB

Jazz

Lista D

Mauro Santayana

Sol maior

Trânsito

Jornal do Brasil

Enquetes

Fotos e Vídeos

Leitor Repórter

Expediente

Anuncie

Assine o JB

News Archive

Fale Conosco